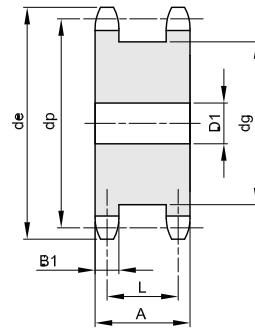
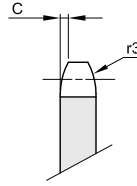


3/8" x 7/32"

9,525 x 5,72 mm

Rodillo 6,35 mm
06B - 1



B1	C	r3
5,3	1	10

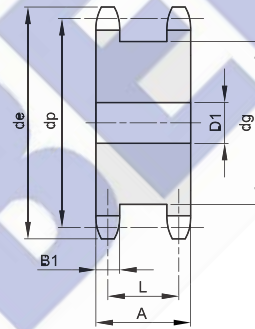
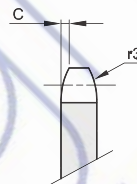
Material acero C45

Z	de	dp	D1	dg	A	L	Kg.
13	43,5	39,80	10	29	23	17,7	0,14
14	46,5	42,80	10	32	23	17,7	0,17
15	49,5	45,81	10	35	23	17,7	0,20
16	52,5	48,82	12	38	23	17,7	0,23
17	55,5	51,83	12	41	23	17,7	0,26
18	58,6	54,85	12	44	23	17,7	0,30
19	61,6	57,87	12	47	23	17,7	0,34
20	64,6	60,89	15	50	23	17,7	0,38
21	67,6	63,91	15	53	23	17,7	0,43
23	73,7	69,95	15	60	23	17,7	0,54
25	79,7	76,00	15	66	23	17,7	0,65

1/2" x 5/16"

12,7 x 7,75 mm

Rodillo 8,51 mm
08B - 1



B1	C	r3
7,2	1,3	13

Material acero C45

Z	de	dp	D1	dg	A	L	Kg.
12	53,9	49,07	15	36	30	22,8	0,27
13	57,9	53,06	15	40	30	22,8	0,33
14	61,9	57,07	15	44	30	22,8	0,40
15	65,9	61,09	15	48	30	22,8	0,47
16	69,9	65,10	15	52	30	22,8	0,55
17	74,0	69,11	15	56	30	22,8	0,64
18	78,0	73,14	15	60	30	22,8	0,73
19	82,0	77,16	15	64	30	22,8	0,84
20	86,0	81,19	15	68	30	22,8	0,93
21	90,1	85,22	15	72	30	22,8	1,03
23	98,1	93,27	15	80	30	22,8	1,28
25	106,2	101,33	15	88	30	22,8	1,54