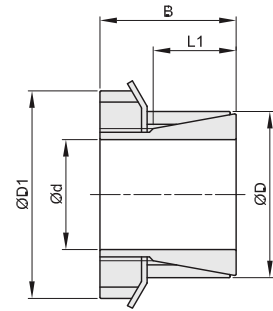
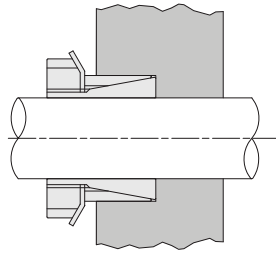


### Autocentrante

Momento torsor medio bajo  
 Tolerancia: eje h8 - cubo H8  
 Superficie contacto con rugosidad:  $R_t$  max 16  $\mu$ m  
 Montaje y desmontaje rápido



d x D mm	L1 mm	B mm	D1 mm	momento torsor Mt Nm	fuerza axial F ass. KN	superficie de presión		apriete			Kg.
						eje pw N/mm <sup>2</sup>	cubo pn N/mm <sup>2</sup>	casquillo		par de apriete Ms Nm	
								N°	tipo		
15 x 25	20	31	32	77	9	91	55	1	M20x1	95	0,11
18 x 30	21	33	38	125	13	98	59	1	M25x1,5	160	0,13
19 x 30	21	33	38	132	13	93	59	1	M25x1,5	160	0,13
20 x 30	21	33	38	139	13	88	59	1	M25x1,5	160	0,15
24 x 35	25	38	45	202	15	74	51	1	M30x1,5	220	0,17
25 x 35	25	38	45	210	15	71	51	1	M30x1,5	220	0,17
28 x 40	28	44	52	312	20	76	53	1	M35x1,5	340	0,28
30 x 40	28	44	52	335	20	71	53	1	M35x1,5	340	0,26
35 x 45	28	45	58	483	25	75	58	1	M40x1,5	480	0,26
40 x 50	28	46	65	696	31	82	66	1	M45x1,5	680	0,33
45 x 55	28	47	70	902	36	84	69	1	M50x1,5	870	0,45
50 x 60	28	47	75	1014	37	77	64	1	M55x2	970	0,66
55 x 65	28	48	80	1158	38	73	61	1	M60x2	1100	0,72
60 x 70	28	50	85	1379	41	73	62	1	M65x2	1300	0,80