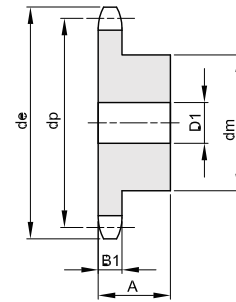
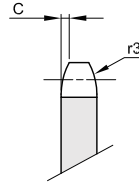


## ASA 25

**6,35 x 3,18 mm**  
**Rodillo 3,3 mm**  
**04C - 1**



B1	B2	B3	b1	C	r3
2,9				0,6	6

Material acero C45

Z	de	dp	simple				doble				triple					
			dm	D1	A	Kg.	dm	D2	A	Kg.	dm	D3	A	Kg.		
8	18,1	16,59														
9	20,2	18,56														
10	22,3	20,55	12	6	15	0,02										
11	24,3	22,54	14	6	15	0,02										
12	26,4	24,53	16	6	15	0,03										
13	28,5	26,53	18	6	15	0,03										
14	30,5	28,53	20	6	15	0,04										
15	32,5	30,55	22	6	15	0,05										
16	34,5	32,55	24	8	15	0,06										
17	36,5	34,55	26	8	15	0,07										
18	38,5	36,56	28	8	15	0,08										
19	40,5	38,58	30	8	15	0,09										
20	42,5	40,58	32	8	15	0,10										
21	44,6	42,60	34	8	15	0,11										
22	46,6	44,62	36	8	15	0,12										
23	48,6	46,63	38	8	15	0,14										
24	50,6	48,64	40	8	18	0,18										
25	52,6	50,66	42	8	18	0,20										
26	54,6	52,67														
27	56,6	54,69	46	10	18	0,22										
28	58,7	56,71	48	10	18	0,25										
29	60,7	58,73														
30	62,7	60,75	48	10	18	0,27										
31	64,7	62,76														
32	66,7	64,78	50	12	18	0,29										
33	68,8	66,80														
34	70,8	68,82	50	12	18	0,28										
35	72,8	70,84	50	12	18	0,30										
36	74,8	72,85	50	12	18	0,31										
37	76,8	74,87														
38	78,8	76,89														
39	80,9	78,91														
40	82,9	80,93														