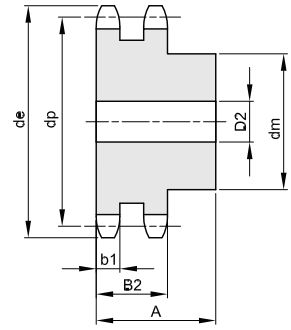
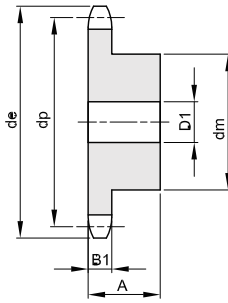
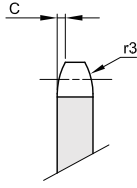


## ASA 80

**25,4 x 15,88 mm**  
**Rodillo 15,88 mm**  
**16A - 1 - 2**

B1	B2	B3	b1	C	r3
14,6	43,4		14,1	3,2	27



Material acero C45

Z	de	dp	simple				doble				triple					
			dm	D1	A	Kg.	dm	D2	A	Kg.	dm	D3	A	Kg.		
8	77,9	66,37	42	16	35	0,47										
9	85,8	74,27	50	16	35	0,65										
10	93,8	82,19	55	16	35	0,82										
11	101,7	90,14	61	16	40	1,13										
12	109,7	98,14	69	16	40	1,42										
13	117,7	106,12	78	16	40	1,77	80	20	70	3,22						
14	125,7	114,15	84	16	40	2,07	88	20	70	3,82						
15	133,7	122,17	92	16	40	2,46	96	20	70	4,51						
16	141,8	130,20	100	20	45	3,13	104	20	70	5,17						
17	149,8	138,22	100	20	45	3,34	112	20	70	5,97						
18	157,8	146,28	100	20	45	3,55	120	20	70	6,84						
19	165,9	154,33	100	20	45	3,78	128	20	70	7,75						
20	173,9	162,38	100	20	45	4,02	130	20	70	8,43						
21	182,0	170,43	110	20	50	5,01										
22	190,1	178,48	110	20	50	5,26										
23	198,1	186,53	110	20	50	5,56										
24	206,2	194,59	110	20	50	5,85										
25	214,2	202,66	110	20	50	6,16										
26	222,3	210,72	120	20	50	6,96										
27	230,4	218,79	120	20	50	7,29										
28	238,4	226,85	120	20	50	7,64										
29	246,5	234,92	120	20	50	7,78										
30	254,6	243,00	120	20	50	7,96										
31	262,6	251,08														
32	270,7	259,13														
33	278,8	267,21														
34	286,9	275,28	120	25	50	9,92										
35	294,9	283,36	120	25	50	10,36										
36	303,0	291,44														
37	311,1	299,51														
38	319,2	307,59	120	25	50	11,75										
39	327,2	315,67														
40	335,3	323,73														