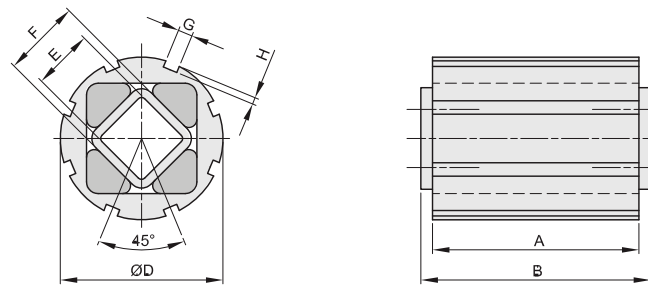


UNIDAD SUSPENSIÓN DE GOMA TIPO "LTK-S"

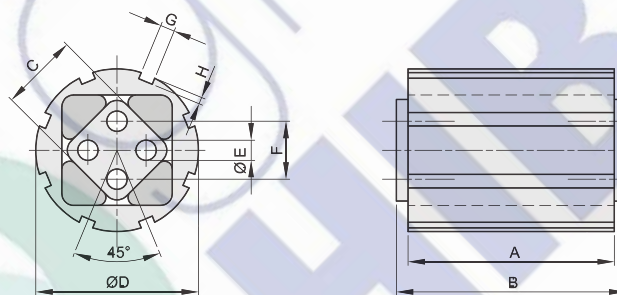
RUBBER SUSPENSION UNIT TYPE "LTK-S"



Código	PAR M EN NM A 32° TORQUE M IN NM AT 32°	A	B	Ø D	E	F	G	H	Kg.
LTK-S 5-40	56	40	45	62	22	27	6	3	0,30
LTK-S 5-60	85	60	65	62	22	27	6	3	0,40
LTK-S 5-100	140	100	105	62	22	27	6	3	0,65
LTK-S 6-60	160	60	70	80	30	38	7	3,5	0,70
LTK-S 6-80	215	80	90	80	30	38	7	3,5	0,90
LTK-S 6-120	320	120	130	80	30	38	7	3,5	1,30

UNIDAD SUSPENSIÓN DE GOMA TIPO "LTK-A"

RUBBER SUSPENSION UNIT TYPE "LTK-A"



Código	PAR M EN NM A 32° TORQUE M IN NM AT 32°	A	B	C	Ø D	Ø E	F	G	H	Kg.
LTK-A 5-40	56	40	45	27	62	8	20	6	3	0,25
LTK-A 5-60	85	60	65	27	62	8	20	6	3	0,35
LTK-A 5-100	140	100	105	27	62	8	20	6	3	0,60
LTK-A 6-60	160	60	70	38	80	10	25	7	3,5	0,60
LTK-A 6-80	215	80	90	38	80	10	25	7	3,5	0,80
LTK-A 6-120	320	120	130	38	80	10	25	7	3,5	1,20