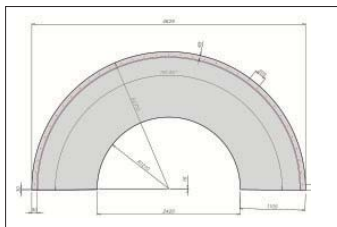


# Algunas especialidades de esbelt

## Bandas curvas

Bandas curvas completamente acabadas y listas para funcionar. Se confeccionan con un solo empalme y perfil de sujeción cosido.

Acabados superficie portante liso mate o grabado.



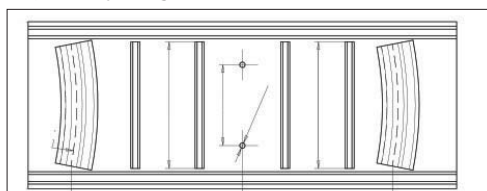
Las bandas curvas de **esbelt** son muy flexibles pero fuertes y estables a la vez. Ofrecen gran estabilidad y fácil centrado. El perfil lateral de sujeción es un anillo sinfín en lugar de empalme a testa susceptible de abertura por rotura o despegue.



## Bandas para máquinas de vendimia

Por experiencia y metros fabricados, **esbelt** es líder en este mercado.

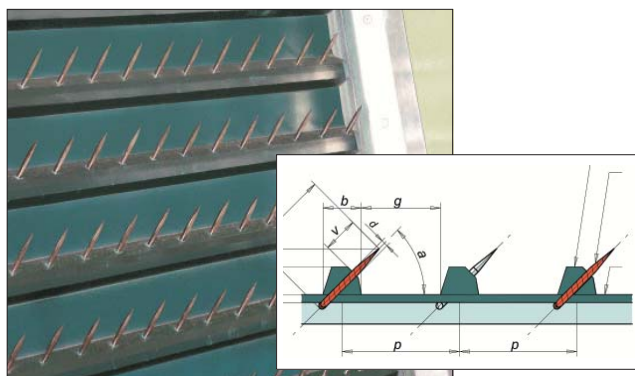
Bandas muy probadas y reconocidas, robustas y de gran rigidez transversal, trabajan totalmente planas y centradas, duran el doble que la media y pueden ser reparadas hasta dos campañas. Perfiles termosoldados por Alta Frecuencia con gran resistencia a impactos y desgarros.



## Bandas con clavos para teleras monoblock

Teleras monoblock de alto rendimiento para máquinas de peinado y estirado de fibras (cardas), aptas para grandes prestaciones de carga y muy fiables en su funcionamiento.

Bandas base con listones termofijados, que forman una sola pieza y púas en forma de "U" colocadas desde la parte inferior que garantiza que no caigan, evitando accidentes en el funcionamiento de la telera.



## Bandas de malla plástica de alta resistencia Washflow

Nuevo concepto en bandas para el proceso de lavado y transporte de verduras, hortalizas, frutas y congelados..., así como el drenaje de líquidos y cribado de restos sólidos.

Alternativa a las bandas modulares, Washflow es una malla de PU con refuerzo interno, de gran flexibilidad y poco peso, atóxica FDA y UE, muy resistente a la abrasión e hidrólisis.

Se fabrica en diversos pasos de luz, con el fin de adaptarse a diferentes granulometrías o caudales.



## ...otras especialidades

**Esbelt** ofrece otras muchas especialidades en banda tales como el **Sellado de bordes** para proteger/sellar los laterales de la banda contra posibles bacterias o deshilachado, empalmes con **Grapa oculta**, **Ondas continuas** sobre la superficie de la banda para amortiguar y transportar frutas delicadas, **Perfiles** laterales de contención **seccionados** muy populares en el sector hortofrutícola, bandas de **Elevador** con los **taladros** donde alojar los cangilones, etc...

# Cangilones

## Cangilones Neucan

**Poliétileno**

(Dureza 62° Shore D)



**Material polietileno. Color blanco.** Temperatura máxima de utilización 60°C. Aplicación para productos pulverulentos y granulados no abrasivos, harinas, tabaco, fruta, piensos, fosfatos y urea en polvo; alimentos en general, productos químicos, materiales húmedos y adhesivos, etc.

Tipo	A mm	B mm	C mm	D mm	E mm	∅ mm agujeros	nº agujeros	capacidad l	peso gr
100	106	49	91	89	45	7	2	0,22	55
120	126	63	105	105	55	7	2	0,37	105
140	145	80	111	120	63	7	2	0,52	118
160	169	98	123	132	68	7	2	0,79	152
180	184	104	137	138	75	7	2	1,10	201
200	202	117	147	140	70	9	2	1,16	250
230	237	75	157	152	82	10	3	1,58	290
250	258	78	159	164	82	11	3	2,04	360
300	305	100	178	180	98	11	3	2,98	485
315	320	110	190	195	103	11	3	3,30	625

## Cangilones Vercan

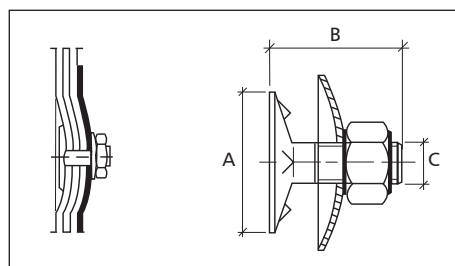
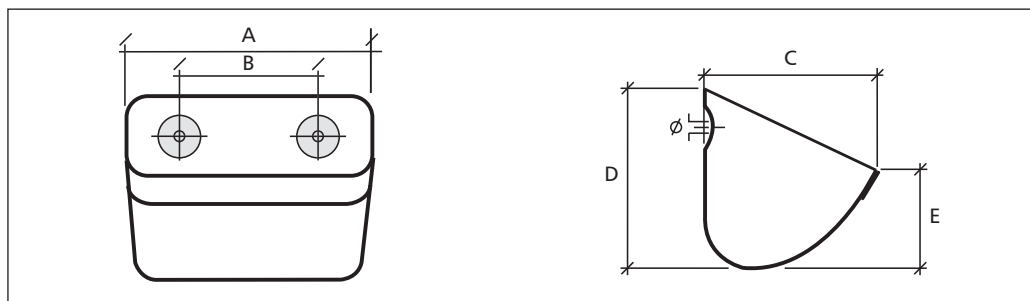
**Poliámidida**

(Dureza 72° Shore D)



**Material poliamida. Colores verde y blanco. Antiestáticos.** Temperatura máxima de utilización 110°C. Aplicación para productos granulados de tamaño pequeño o medio, abrasivos, arroz, azúcar, cereales, piensos granulados, cemento, arcilla, sílice, arena de fundición; productos activos, detergentes, abonos, sal, etc.

Tipo	A mm	B mm	C mm	D mm	E mm	∅ mm agujeros	nº agujeros	capacidad l	peso gr
100	107	50	90	90	47	7	2	0,24	74
120	129	64	106	106	58	7	2	0,41	135
140	145	81	113	120	64	7	2	0,55	150
160	170	98	125	132	69	7	2	0,83	190
180	190	105	137	140	78	7	2	1,17	255
200	205	119	147	142	74	9	2	1,24	317
230	237	75	157	152	85	10	3	1,64	375
250	262	79	161	165	87	11	3	2,17	475
300	305	100	178	180	98	11	3	3,30	610
315	328	111	190	195	108	11	3	3,45	785

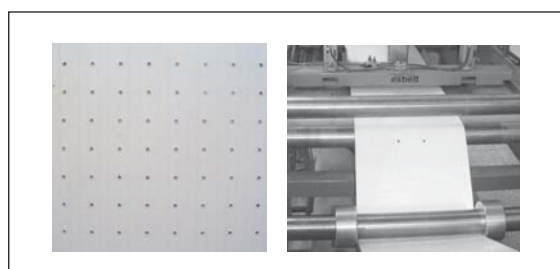


Tipo	A mm	B mm	C mm
M6 x 25	20	25	6
M8 x 30	28	30	8
M10 x 40	28	40	10

Detalle del tornillo con tetones de fijación a la cinta, provistos de tuerca y arandela abombada.

## Bandas perforadas

Posibilidad de suministro de bandas perforadas, según plano, tanto para la sujeción de los cangilones en elevadores, como otras aplicaciones (succión, evacuación de líquidos...)

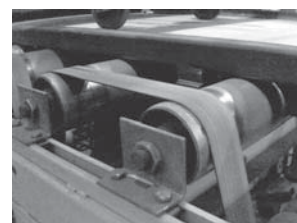


# Toptrans. Correas de Transmisión y proceso

Sector	Tipo de correa	Color		Material		Espesor mm		
		Cara superior	Cara de fricción	Cara superior	Cara de fricción	Cara superior	Cara de fricción	
<b>Cuero</b>	<b>Transmisión</b> <small>APLIC. CON PRESENCIA DE ACEITES Y HUMEDAD</small>	LF 10	Negro 80	Gris 80	Tejido Nylon	Cuero	0,30	2,00
		LF 14	Negro 80	Gris 80	Tejido Nylon	Cuero	0,30	2,00
		LF 20	Negro 80	Gris 80	Tejido Nylon	Cuero	0,30	2,00
		LF 25	Negro 80	Gris 80	Tejido Nylon	Cuero	0,30	2,00
		LF 30	Negro 80	Gris 80	Tejido Nylon	Cuero	0,30	2,00
		LF 40	Negro 80	Gris 80	Tejido Nylon	Cuero	0,30	2,00
		LF 54	Negro 80	Gris 80	Tejido Nylon	Cuero	0,30	2,20
		LF 80	Negro 80	Gris 80	Tejido Nylon	Cuero	0,30	2,20
		LL 10	Gris 80	Gris 80	Cuero	Cuero	2,00	2,00
		LL 14	Gris 80	Gris 80	Cuero	Cuero	2,00	2,00
		LL 20	Gris 80	Gris 80	Cuero	Cuero	2,00	2,00
		LL 25	Gris 80	Gris 80	Cuero	Cuero	2,00	2,00
		LL 30	Gris 80	Gris 80	Cuero	Cuero	2,00	2,00
		LL 40	Gris 80	Gris 80	Cuero	Cuero	2,00	2,00

Sector	Tipo de correa	Color		Material		Espesor mm			
		Cara superior	Cara de fricción	Cara superior	Cara de fricción	Cara superior	Cara de fricción		
<b>Elastómero y Tejido</b>	<b>Sector Gráfico</b>	EE 04	Verde 83	Verde 83	NBR	NBR	0,60	0,60	
		EE 06	Verde 83	Verde 83	NBR	NBR	0,60	0,60	
		FE 06	Verde 83	Negro 80	NBR	Tejido Nylon	0,50	0,35	
		FE 10	Verde 83	Negro 80	NBR	Tejido Nylon	0,60	0,30	
		FF 06	Verde 81	Verde 81	Tejido Nylon	Tejido Nylon	0,30	0,30	
		FF 10N	Negro 80	Negro 80	Tejido Nylon	Tejido Nylon	0,30	0,30	
		FF 20N	Negro 80	Negro 80	Tejido Nylon	Tejido Nylon	0,30	0,30	
		FE 10/2	Verde 83	Negro 80	NBR	Tejido Nylon	1,20	0,30	
		FE 14/3	Verde 83	Negro 80	NBR	Tejido Nylon	2,10	0,30	
		FE 14/4	Verde 83	Negro 80	NBR	Tejido Nylon	2,70	0,30	
		EE 10/3	Verde 83	Verde 83	NBR	NBR	1,20	1,20	
		EE 10/4	Verde 83	Verde 83	NBR	NBR	1,70	1,70	
		EE 14/5	Verde 83	Verde 83	NBR	NBR	2,10	2,10	
		EE 14/6	Verde 83	Verde 83	NBR	NBR	2,70	2,70	
		<b>Tangencial</b>	FC 04	Crudo 80	Verde 81	Tejido mixto	Tejido Nylon	0,30	0,30
			FC 06	Crudo 80	Verde 81	Tejido mixto	Tejido Nylon	0,30	0,30
	FC 04H		Ocre 80	Verde 81	Tejido mixto	Tej. impregn. elastómero	0,30	0,35	
	EE 10		Verde 83	Verde 83	XNBR	XNBR	0,70	0,70	
	EE 14		Verde 83	Verde 83	XNBR	XNBR	0,70	0,70	
	EE 20		Verde 83	Verde 83	XNBR	XNBR	0,70	0,70	
	EE 25		Verde 83	Verde 83	XNBR	XNBR	0,70	0,70	
	EE 30		Verde 83	Verde 83	XNBR	XNBR	0,70	0,70	
	EE 33		Verde 83	Verde 83	XNBR	XNBR	0,70	0,70	
	<b>Transmisión</b>		EF 06	Negro 80	Verde 83	Tejido Nylon	NBR	0,35	0,50
		EF 10	Negro 80	Verde 83	Tejido Nylon	NBR	0,30	0,70	
		EF 14	Negro 80	Verde 83	Tejido Nylon	NBR	0,30	0,70	
		EF 20	Negro 80	Negro 81	Tejido Nylon	XNBR	0,30	0,70	
		EF 25	Negro 80	Negro 81	Tejido Nylon	XNBR	0,30	0,70	
		EF 30	Negro 80	Negro 81	Tejido Nylon	XNBR	0,30	0,70	
		EF 30	Negro 80	Negro 81	Tejido Nylon	XNBR	0,30	0,70	
EF 40		Negro 80	Negro 81	Tejido Nylon	XNBR	0,30	0,70		

NR: Caucho natural. NBR: Caucho nitrílico. XNBR: Caucho nitrílico carboxilado.



Peso Kg/m <sup>2</sup>	Espesor total mm	Carga sobre ejes al 1% alargam. N/mm	Carga de rotura N/mm	Alargamiento a la rotura %	Diámetro mínimo de polea mm	Tipo de correa	Aplicaciones
2,60	2,80	10	225	22	40	LF 10	Sistemas de transmisión de 2 poleas en ambientes sucios y pulverulentos.
2,80	3,00	14	315	22	60	LF 14	
3,10	3,30	20	450	22	90	LF 20	
3,05	3,55	25	560	22	120	LF 25	
3,75	3,80	30	625	22	200	LF 30	
4,20	4,30	40	900	22	280	LF 40	
5,50	5,25	54	1215	22	380	LF 54	
6,90	7,00	80	1800	22	560	LF 80	
4,10	4,50	10	225	22	40	LL 10	
4,40	4,80	14	315	22	60	LL 14	
4,60	5,00	20	450	22	90	LL 20	
4,25	5,25	25	560	22	120	LL 25	
5,00	5,50	30	675	22	200	LL 30	
5,50	6,00	40	900	22	280	LL 40	

Peso Kg/m <sup>2</sup>	Espesor total mm	Carga sobre ejes al 1% alargam. N/mm	Carga de rotura N/mm	Alargamiento a la rotura %	Diámetro mínimo de polea mm	Tipo de correa	Aplicaciones
1,69	1,40	4	90	22	20	EE 04	Transmisiones ligeras, correas alimentadoras, reguladoras y cortadoras.
1,90	1,55	6	135	22	25	EE 06	
1,30	1,25	6	135	22	20	FE 06	Uso general, plegadoras y transportadoras de papel, offset y rotativas.
1,30	1,25	6	135	22	20	FE 10	
0,80	0,95	6	135	22	20	FF 06	Correas alimentadoras para maq. offset y embolsadoras.
0,95	1,10	10	225	22	25	FF 10N	
1,50	1,60	20	450	22	70	FF 20N	Correas de proceso para aplicaciones en la que la cara transportadora está sometida a muy alta abrasión.
2,20	2,00	10	225	22	35	FE 10/2	
3,55	3,15	14	315	22	40	FE 14/3	
4,30	3,70	14	315	22	40	FE 14/4	
3,20	2,90	10	225	22	30	EE 10/3	Plegadoras - encoladoras de cajas de cartón.
4,70	3,90	10	225	22	30	EE 10/4	
5,90	4,95	14	315	22	50	EE 14/5	
7,40	6,10	14	315	22	50	EE 14/6	
0,65	0,80	4	90	22	15	FC 04	Cintas de huso en la industria textil.
0,80	0,95	6	135	22	20	FC 06	
0,55	0,65	3	70	22	15	FC 04H	
2,25	1,90	10	225	22	35	EE 10	Correas tangenciales para la industria textil. Transmisiones múltiples.
2,50	2,10	14	315	22	60	EE 14	
2,85	2,40	20	450	22	70	EE 20	
3,10	2,65	25	560	22	100	EE 25	
3,40	2,90	30	675	22	120	EE 30	
3,70	3,15	33	740	22	140	EE 33	
1,30	1,25	6	135	22	25	EF 06	
1,60	1,50	10	225	22	30	EF 10	
1,85	1,70	14	315	22	50	EF 14	
2,20	2,00	20	450	22	70	EF 20	
2,50	2,25	25	560	22	90	EF 25	
2,65	2,50	30	675	22	130	EF 30	
3,30	3,00	40	900	22	280	EF 40	

Ancho fabricación: 500 - 520 mm

